

**ФЕДЕРАЛЬНАЯ СЛУЖБА ГОСУДАРСТВЕННОЙ РЕГИСТРАЦИИ,
КАДАСТРА И КАРТОГРАФИИ**

**ФЕДЕРАЛЬНОЕ ГОСУДАРСТВЕННОЕ УНИТАРНОЕ ПРЕДПРИЯТИЕ,
ОСНОВАННОЕ НА ПРАВЕ ХОЗЯЙСТВЕННОГО ВЕДЕНИЯ «РОССИЙСКИЙ
ГОСУДАРСТВЕННЫЙ ЦЕНТР ИНВЕНТАРИЗАЦИИ И УЧЁТА ОБЪЕКТОВ
НЕДВИЖИМОСТИ – ФЕДЕРАЛЬНОЕ БЮРО ТЕХНИЧЕСКОЙ
ИНВЕНТАРИЗАЦИИ»**

ФГУП «РОСТЕХИНВЕНТАРИЗАЦИЯ – ФЕДЕРАЛЬНОЕ БТИ»

КУРСКИЙ ФИЛИАЛ РЫЛЬСКОЕ ОТДЕЛЕНИЕ

ПРОЕКТ МЕЖЕВАНИЯ ТЕРРИТОРИИ

№ 7-21/249-07-2016

**для установления границ земельных участков, предназначенных
для строительства объекта:**

**««Газоснабжение улиц Макаровка, Садовая, Горловка,
Кривандина в с. Ивановское
Рыльского района Курской области»
Газопроводы низкого давления.»**

Заказчик: Администрация Рыльского района Курской области

**Начальник
Рыльского отделения**



Пшеничный Н.И.

**г. Рыльск
2016 г.**

Содержание

- 1. Пояснительная записка*
- 2. Чертежи проекта межевания территории*
- 3. Схемы поворотных точек земельных участков*

ПОЯСНИТЕЛЬНАЯ ЗАПИСКА

Проект межевания территории осуществляется в целях установления границ земельных участков, предназначенных для строительства объекта: «Газоснабжение улиц Макаровка, Садовая, Горловка, Кривандина в с. Ивановское Рыльского района Курской области.» Газопроводы низкого давления.», согласно ст. 43 Градостроительного кодекса от 29.12.2004 г. ФЗ-190.

В качестве исходного материала были использованы:

При разработке проекта межевания территории для строительства объекта: «Газоснабжение улиц Макаровка, Садовая, Горловка, Кривандина в с. Ивановское Рыльского района Курской области.» Газопроводы низкого давления.», принята во внимание следующая разработанная документация:

1. Правила землепользования и застройки муниципального образования «Ивановский сельсовет»
2. Топографическая съёмка территории в масштабе 1:1000, в цифровом виде в системе координат МСК-46.
3. Сведения с портала услуг Федеральной службы государственной регистрации, кадастра и картографии по Курской области
 - публичная кадастровая карта
 - кадастровые планы территории

Правовая, нормативная и методическая база, используемая для проведения работ:

1. Федеральный закон РФ от 29.12.2004 г. № 190-ФЗ «Градостроительный кодекс Российской Федерации»;
2. Федеральный закон РФ от 29.12.2004 г. № 191-ФЗ «О введении в действие градостроительного кодекса Российской Федерации»;
3. Федеральный закон РФ от 25.11.2001 г. № 136-ФЗ «Земельный кодекс Российской Федерации»;
4. Федеральный закон РФ от 28.12.1995 г. № 209-ФЗ «О геодезии и картографии»;
5. Закон Курской области от 07.03.2012 г. «О внесении изменений и дополнений в закон Курской области « О градостроительной деятельности в Курской области»;
6. Инструкция РДС 30-201-98 от 01.07.1998 г. «О порядке проектирования и установления красных линий в городах и других поселениях Российской Федерации»
7. Постановление Правительства РФ от 02.02.1996 № 105 (ред. от 21.08.2000) «Об утверждении Положения о порядке установления границ землепользований в застройке городов и других поселений»
8. СНиП 2.07.01-89* (утв. постановлением Госстроя СССР от 16 мая 1989 г. № 78) «Градостроительство. Планировка и застройка городских и сельских поселений»

Этапы разработки проекта межевания территории.

1. *Разработка аналитических материалов в рамках проекта межевания территории:*
 - анализ территории проектирования на предмет сформированных земельных участков, прошедших государственный кадастровый учёт;
 - обоснование границ устанавливаемого земельного участка;
 - определение основных технико-экономических показателей проекта межевания.
2. *Разработка графических материалов проекта межевания территории:*
 - чертёжи межевания территории М 1:5000;
 - схемы поворотных точек земельных участков М 1:5000.

Целью проекта межевания территории является обеспечение дальнейшего строительства и эксплуатации объекта: ««Газоснабжение улиц Макаровка, Садовая, Горловка, Кривандина в с. Ивановское Рыльского района Курской области.» Газопроводы высокого давления.» на нужды пищевого приготовления, отопления, горячего водоснабжения.

Основными задачами проекта межевания территории с учётом требований к составу, содержанию и порядку подготовки документации, установленных ГрадК РФ, являются:

- определение в соответствии с документами территориального планирования или в случаях, предусмотренных законодательством, иными документами;
- определение границ формируемых земельных участков, предназначенных для размещения газопроводов;
- обеспечение публичности и открытости градостроительных решений.

Учитывались полученные сведения из ФФГБУ «Федеральная кадастровая палата Федеральной службы государственной регистрации, кадастра и картографии» по Курской области и сведения с портала услуг «Публичная кадастровая карта», о проведенном ранее межевании земельных участков.

Анализ существующего положения.

Проектируемая территория, на которую разрабатывается проект межевания, расположена в кадастровых кварталах: улица Макаровка - 46:20:100102, улица Садовая - 46:20:100102, улица Горловка - 46:20:100101, 46:20:100105, улица Кривандина - 46:20:100102 в границах МО «Ивановский сельсовет».

Чертёжи границ земельных участков.

Чертёжи межевания территории выполнялись в соответствии с требованиями Градостроительного кодекса РФ от 29.12.2004 г. № 190-ФЗ и СНиП 11-04-2003 «Инструкция о порядке разработки, согласования, экспертизы и утверждения градостроительной документации» (в части, не противоречащей действующему законодательству о градостроительной деятельности). На чертежах показаны границы формируемых земельных участков.

При разработке проекта межевания учитывались:

- границы застроенных земельных участков, в том числе границы земельных участков, на которых расположены линейные объекты;

- беспрепятственное использование объектов общего пользования (пешеходные дорожки и автомобильные дороги, объекты инженерной инфраструктуры);
- публичные сервитуты.

Всё применявшееся в ходе работ программное обеспечение (ПО) для персонального компьютера (ПК) является лицензированным и имеет сертификат соответствующего образца. На основании полученных материалов составлена ведомость координат характерных точек границ земельного участка.

Координаты поворотных точек границ земельных участков приведены в системе МСК-46.

В результате полевых работ площадь полосы отвода составила по фактически сложившейся границе на момент выполнения работ – 18075 кв.м. в том числе:

ул. Макаровка - 4678 кв.м.

из них: часть данного земельного участка проходит по ранее учтённым в ГКН объектам недвижимости с кадастровыми номерами:

46:20:100102:556(2)- площадь составляет - 1 кв.м.;

46:20:100102:556(16)- площадь составляет - 1 кв.м.;

46:20:100102:602- площадь составляет - 1950 кв.м.

ул. Садовая - 2108 кв.м.,

ул. Горловка - 5277 кв.м.

из них: часть данного земельного участка проходит по ранее учтённым в ГКН объектам недвижимости с кадастровыми номерами:

46:20:100101:540(4)- площадь составляет - 4 кв.м.;

46:20:100101:540(10)- площадь составляет - 4 кв.м.;

46:20:100105:194(6)- площадь составляет - 3 кв.м.;

46:20:100105:191- площадь составляет - 1 кв.м.

ул. Кривандина - 6012 кв.м.

из них: часть данного земельного участка проходит по ранее учтённым в ГКН объектам недвижимости с кадастровыми номерами:

46:20:100101:540(4)- площадь составляет - 4 кв.м.;

46:20:100101:540(10)- площадь составляет - 4 кв.м.;

46:20:100105:194(6)- площадь составляет - 3 кв.м.;

46:20:100105:191- площадь составляет - 1 кв.м.

Координаты базовой станции определены от пунктов триангуляции: Рыльск 4 класс, Козино Сев. 4 класс, пп 6109 4 класс.

Адрес земельного участка: Курская область, Рыльский район, Ивановский сельсовет, с. Ивановское. Земельный участок расположен на землях населенных пунктов и запрашиваемый вид разрешенного использования – Для размещения объектов инженерной инфраструктуры.

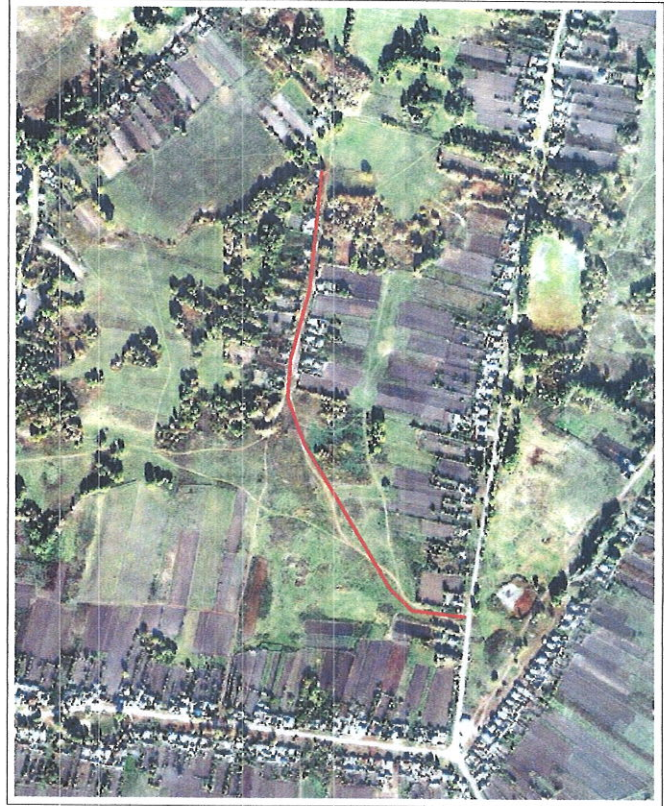
Исполнитель:
кадастровый инженер



Стегайлов Ю.М.

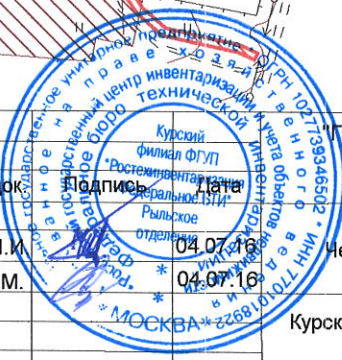


СИТУАЦИОННЫЙ ПЛАН



— граница образуемого земельного участка

				Газоснабжение улиц Макаровка, Садовая, Горловка, Кривандина в с. Ивановское Рыльского района Курской области			
				Газопроводы низкого давления.			
Изм.	Нач.уч.	Лист	№ док.	Подпись	Дата	Масштаб	
						Лист	
						Листов	
Начальник отделения	Пшеничный Н.И.				04.07.16	1:5000	
Исполнитель	Стегайлов Ю.М.				04.07.16		
Чертеж проекта межевания территории						1	4
Курский филиал ФГУП "Ростехинвентаризация - Федеральное БТИ"							
Рыльское отделение							

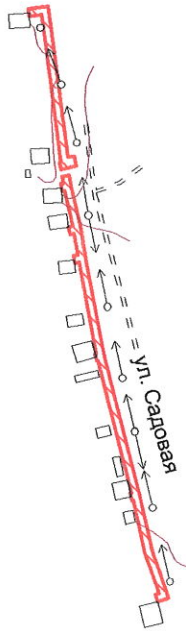




СИТУАЦИОННЫЙ ПЛАН



46:20:100102



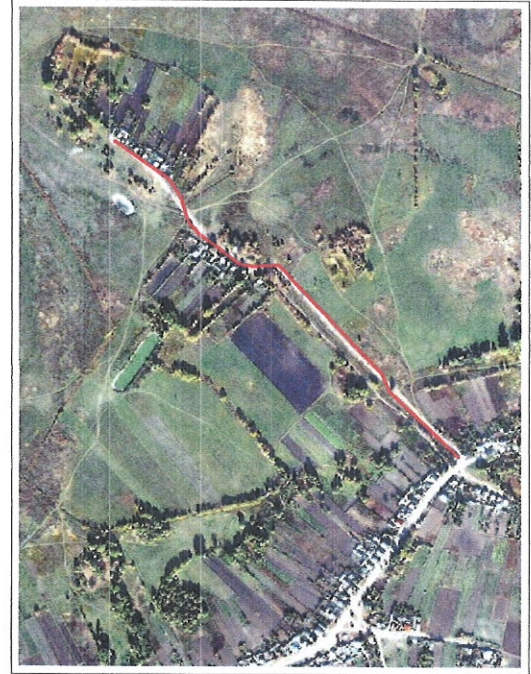
— граница образуемого земельного участка

Изм.	Нач.уч.	Лист	№ док.	Подпись	Дата	"Газоснабжение улиц Макаровка, Садовая, Горловка, Кривандина в с. Ивановское Рыльского района Курской области" Газопроводы низкого давления.	Масштаб	Лист	Листов
	Начальник отделения	Пшеничный Н.И.			04.07.16	Чертёж проекта межевания территории	Курский филиал ФГУП "Ростехинвентаризация - Федеральное БТИ" Рыльское отделение		
	Исполнитель	Стегайлов Ю.М.			04.07.16				





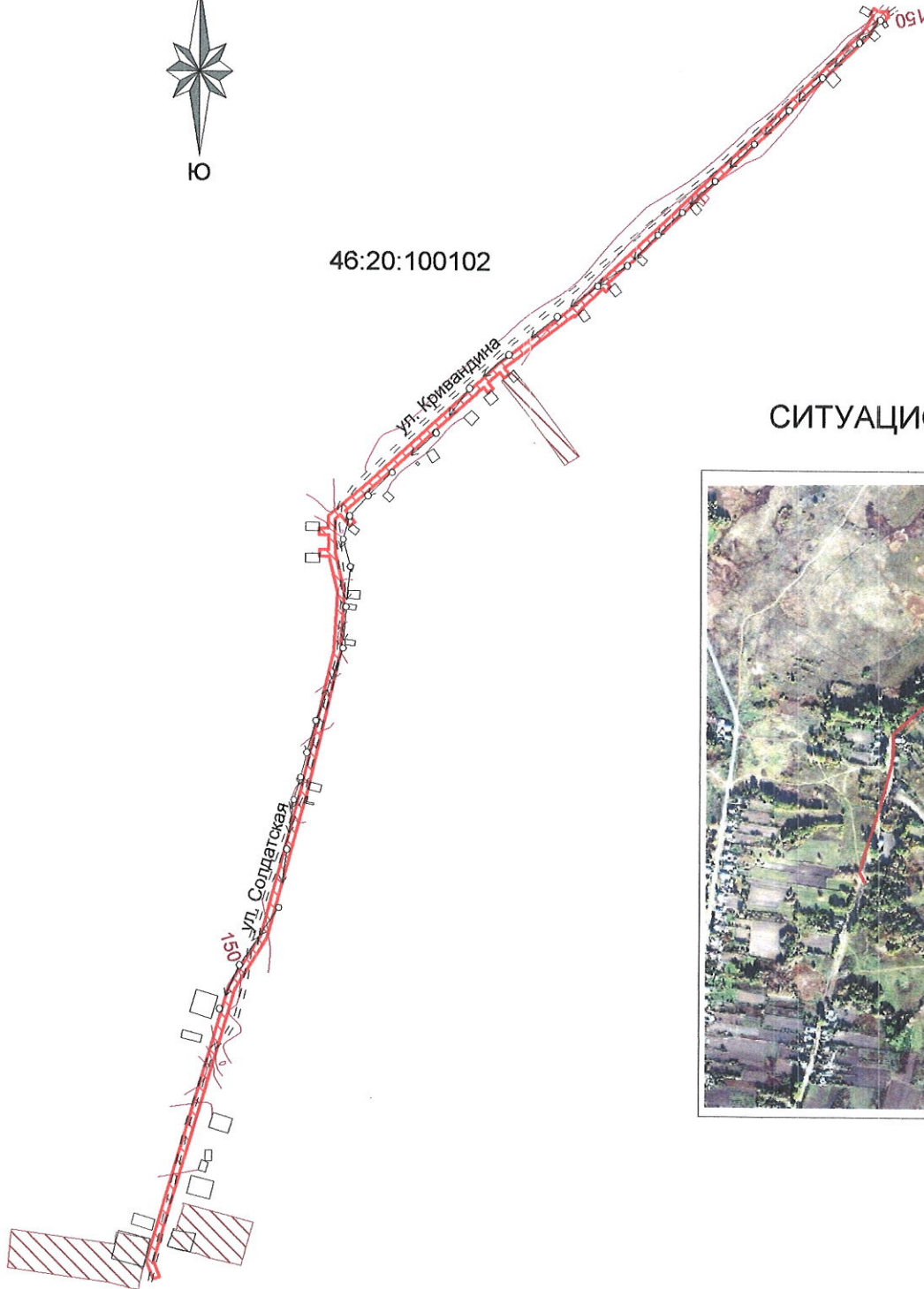
СИТУАЦИОННЫЙ ПЛАН



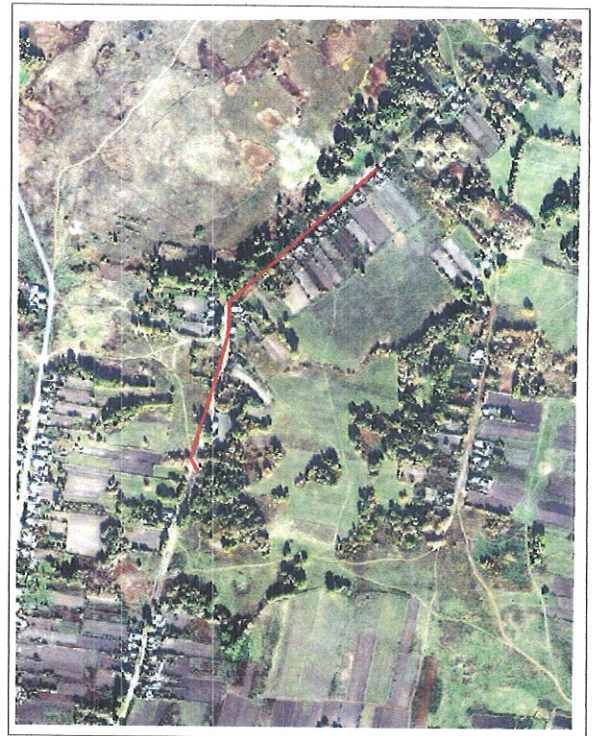
Изм.	Нач.уч.	Лист	№ док.	Подпись	Дата	"Газоснабжение улиц Макаровка, Садовая, Горловка, Кривандина в с. Ивановское Рыльского района Курской области" Газопроводы низкого давления.	Масштаб	Лист	Листов
	Начальник отделения	Пшеничный Н.И.			04.07.16	Чертёж проекта межевания территории	Курский филиал ФГУП "Ростехинвентаризация - Федеральное БТИ" Рыльское отделение		
	Исполнитель	Стегайлов Ю.М.			04.07.16				



46:20:100102



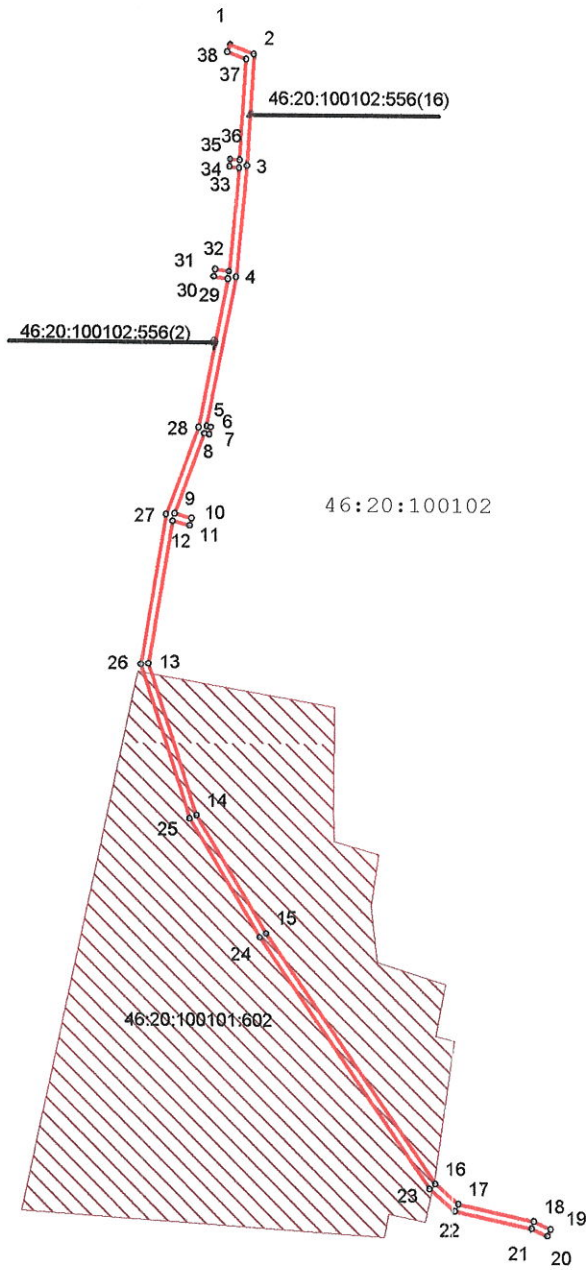
СИТУАЦИОННЫЙ ПЛАН



— граница образуемого земельного участка

Изм.	Нач.уч.	Лист	№ док.	Подпись	Дата	"Газоснабжение улиц Макаровка, Садовая, Горловка, Кривандина в с. Ивановское Рыльского района Курской области" Газопроводы низкого давления.			
Начальник отделения	Пшеничный Н.И.				04.07.16	Чертёж проекта межевания территории	Масштаб	Лист	Листов
Исполнитель	Стегайлов Ю.М.				04.07.16		1:5000	4	4
						Курский филиал ФГУП "Ростехинвентаризация - Федеральное БТИ" Рыльское отделение			



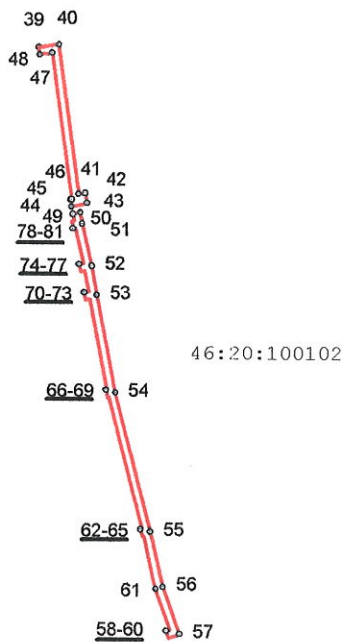


№	4678 кв.м.		Длина
	X	Y	
1	407 670,90	1 213 713,23	16,90
2	407 664,83	1 213 729,00	73,09
3	407 591,88	1 213 724,43	73,43
4	407 518,76	1 213 717,64	101,23
5	407 419,38	1 213 698,37	2,90
6	407 418,83	1 213 701,22	5,00
7	407 413,92	1 213 700,27	3,35
8	407 414,56	1 213 696,98	56,60
9	407 361,43	1 213 677,46	11,84
10	407 358,34	1 213 688,89	4,99
11	407 353,52	1 213 687,59	11,71
12	407 356,57	1 213 676,28	95,87
13	407 261,98	1 213 660,64	105,17
14	407 161,89	1 213 692,94	90,09
15	407 084,79	1 213 739,54	199,43
16	406 920,22	1 213 852,19	20,09
17	406 907,07	1 213 867,38	51,42
18	406 896,16	1 213 917,63	12,03
19	406 891,08	1 213 928,54	5,00
20	406 886,55	1 213 926,43	11,48
21	406 891,40	1 213 916,03	52,14
22	406 902,45	1 213 865,07	22,02
23	406 916,87	1 213 848,43	200,21
24	407 082,08	1 213 735,34	90,82
25	407 159,80	1 213 688,36	106,97
26	407 261,60	1 213 655,51	100,59
27	407 360,84	1 213 671,92	61,46
28	407 418,53	1 213 693,11	100,83
29	407 517,52	1 213 712,30	9,43
30	407 518,95	1 213 702,98	5,00
31	407 523,89	1 213 703,74	9,33
32	407 522,48	1 213 712,96	68,18
33	407 590,37	1 213 719,26	6,54
34	407 591,19	1 213 712,77	5,00
35	407 596,15	1 213 713,39	6,29
36	407 595,36	1 213 719,63	66,25
37	407 661,48	1 213 723,78	13,23
38	407 666,23	1 213 711,43	5,00

— граница образуемого земельного участка

Изм.	Нач.уч.	Лист	№ док.	Подпись	Дата	Газоснабжение улиц Макаровка, Садовая, Горловка, Кривандина в с. Ивановское Рыльского района Курской области" Газопроводы низкого давления.	Масштаб	Лист	Листов
							Схема поворотных точек земельного участка	1:5000	1
						Курский филиал ФГУП "Ростехинвентаризация - Федеральное БТИ"			
						Рыльское отделение			



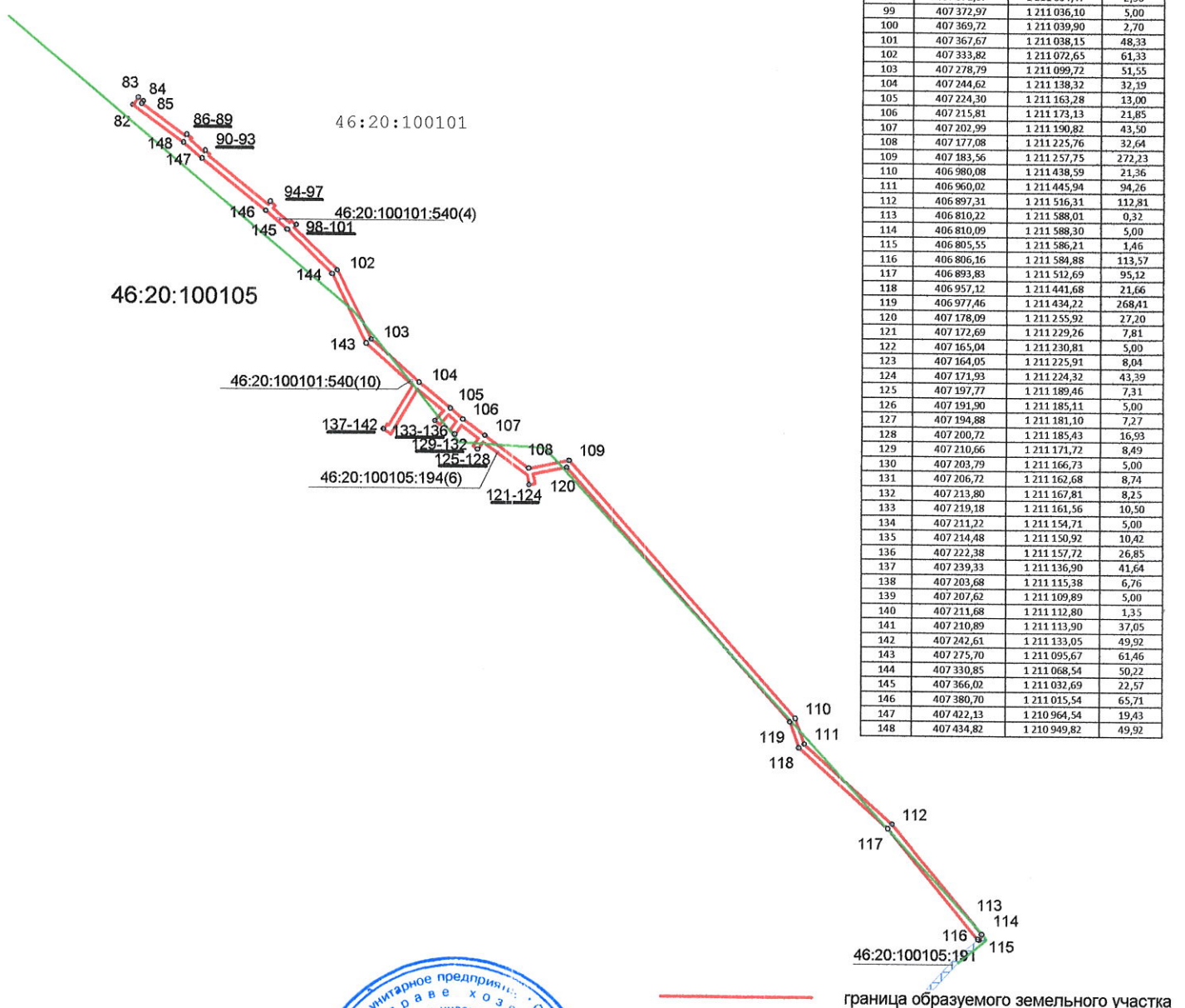


№	Площадь		Длина
	Х	У	
39	408 761,90	1 213 342,48	13,45
40	408 763,69	1 213 355,81	99,89
41	408 664,69	1 213 369,12	4,40
42	408 665,12	1 213 373,50	6,65
43	408 658,60	1 213 374,79	10,63
44	408 656,19	1 213 364,44	4,78
45	408 660,89	1 213 363,58	0,99
46	408 661,06	1 213 364,56	97,88
47	408 758,07	1 213 351,52	8,44
48	408 756,95	1 213 343,15	5,00
49	408 651,26	1 213 365,34	5,00
50	408 652,40	1 213 370,21	7,64
51	408 644,89	1 213 371,59	28,75
52	408 616,87	1 213 378,04	19,41
53	408 597,74	1 213 381,32	65,57
54	408 533,39	1 213 393,93	94,44
55	408 441,96	1 213 417,57	37,27
56	408 405,61	1 213 425,81	33,04
57	408 374,50	1 213 436,93	7,71
58	408 371,90	1 213 429,67	5,00
59	408 376,61	1 213 427,99	2,71
60	408 377,52	1 213 430,54	28,34
61	408 404,21	1 213 421,00	35,46
62	408 438,79	1 213 413,16	0,94
63	408 438,56	1 213 412,25	5,00
64	408 443,40	1 213 411,00	1,00
65	408 443,65	1 213 411,97	89,63
66	408 530,43	1 213 389,53	0,93
67	408 530,25	1 213 388,62	4,99
68	408 535,15	1 213 387,66	0,82
69	408 535,31	1 213 388,46	60,73
70	408 594,91	1 213 376,78	2,94
71	408 594,41	1 213 373,88	5,00
72	408 599,34	1 213 373,04	2,89
73	408 599,83	1 213 375,89	14,15
74	408 613,78	1 213 373,49	2,74
75	408 613,12	1 213 370,83	5,01
76	408 617,98	1 213 369,63	2,94
77	408 618,68	1 213 372,49	23,93
78	408 642,00	1 213 367,12	1,68
79	408 641,70	1 213 365,47	4,99
80	408 646,61	1 213 364,57	1,60
81	408 646,90	1 213 366,14	4,43

— граница образуемого земельного участка

				"Газоснабжение улиц Макаровка, Садовая, Горловка, Кривандина в с. Ивановское Рыльского района Курской области"				
				Газопроводы низкого давления.				
Изм.	Нач.уч.	Лист	№ док.	Подпись	Дата	Масштаб	Лист	Листов
	Начальник отделения	Пшеничный Н.И.			04.07.16	1:5000	2	4
	Исполнитель	Стегайлов Ю.М.			04.07.16			
						Курский филиал ФГУП "Ростехинвентаризация - Федеральное БТИ"		
						Рыльское отделение		



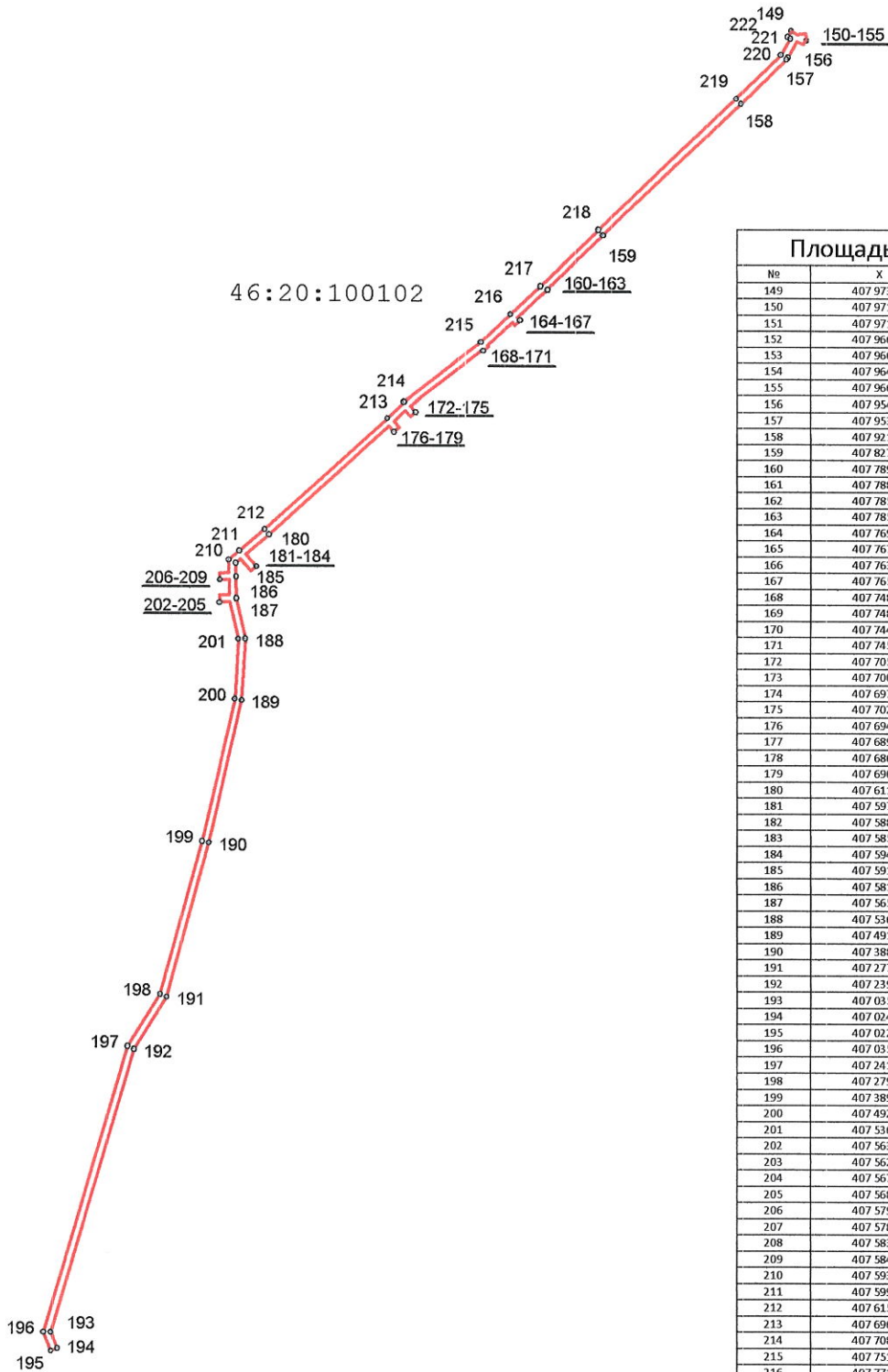


№	Площадь		Длина
	X	Y	
82	407 464,15	1 210 909,43	7,29
83	407 470,05	1 210 913,71	5,00
84	407 467,12	1 210 917,76	2,31
85	407 465,25	1 210 916,41	43,17
86	407 439,89	1 210 951,34	1,61
87	407 441,13	1 210 952,36	5,00
88	407 437,96	1 210 956,23	1,57
89	407 436,75	1 210 955,23	14,49
90	407 427,29	1 210 966,20	1,44
91	407 428,41	1 210 967,11	5,00
92	407 425,26	1 210 970,99	1,49
93	407 424,10	1 210 970,05	60,70
94	407 385,82	1 211 017,16	3,00
95	407 388,15	1 211 019,05	5,00
96	407 384,99	1 211 022,93	3,07
97	407 382,61	1 211 020,99	17,74
98	407 371,07	1 211 034,47	2,50
99	407 372,97	1 211 036,10	5,00
100	407 369,72	1 211 039,90	2,70
101	407 367,67	1 211 038,15	48,33
102	407 333,82	1 211 072,65	61,33
103	407 278,79	1 211 099,72	51,55
104	407 244,62	1 211 138,32	32,19
105	407 224,30	1 211 163,28	13,00
106	407 215,81	1 211 173,13	21,85
107	407 202,99	1 211 190,82	43,50
108	407 177,08	1 211 225,76	32,64
109	407 183,56	1 211 257,75	272,23
110	406 980,08	1 211 438,59	21,36
111	406 960,02	1 211 445,94	94,26
112	406 897,31	1 211 516,31	112,81
113	406 810,22	1 211 588,01	0,32
114	406 810,09	1 211 588,30	5,00
115	406 805,55	1 211 586,21	1,46
116	406 806,16	1 211 584,88	113,57
117	406 893,83	1 211 512,69	95,12
118	406 957,12	1 211 441,68	21,66
119	406 977,46	1 211 434,22	268,41
120	407 178,09	1 211 255,92	27,20
121	407 172,69	1 211 229,26	7,81
122	407 165,04	1 211 230,81	5,00
123	407 164,05	1 211 225,91	8,04
124	407 171,93	1 211 224,32	43,39
125	407 197,77	1 211 189,46	7,31
126	407 191,90	1 211 185,11	5,00
127	407 194,88	1 211 181,10	7,27
128	407 200,72	1 211 185,43	16,93
129	407 210,66	1 211 171,72	8,49
130	407 203,79	1 211 166,73	5,00
131	407 206,72	1 211 162,68	8,74
132	407 213,80	1 211 167,81	8,25
133	407 219,18	1 211 161,56	10,50
134	407 211,22	1 211 154,71	5,00
135	407 214,48	1 211 150,92	10,42
136	407 222,38	1 211 157,72	26,85
137	407 239,33	1 211 136,90	41,64
138	407 203,68	1 211 115,38	6,76
139	407 207,62	1 211 109,89	5,00
140	407 211,68	1 211 112,80	1,35
141	407 210,89	1 211 113,90	37,05
142	407 242,61	1 211 133,05	49,92
143	407 275,70	1 211 095,67	61,46
144	407 330,85	1 211 068,54	50,22
145	407 366,02	1 211 032,69	22,57
146	407 380,70	1 211 015,54	65,71
147	407 422,13	1 210 964,54	19,43
148	407 434,82	1 210 949,82	49,92

— граница образуемого земельного участка



				"Газоснабжение улиц Макаровка, Садовая, Горловка, Кривандина в с. Ивановское Рыльского района Курской области"					
				Газопроводы низкого давления.					
Изм.	Нач.уч.	Лист	№ док	Подпись	Дата	Масштаб 1:5000	Лист 3	Листов 4	
	Начальник отделения	Пшеничный Е.И.			04.07.16				
	Исполнитель	Стегайлов Ю.М.			04.07.16	Схема поворотных точек земельного участка			
				Курский филиал ФГУП "Ростехинвентаризация - Федеральное БТИ"					
				Рыльское отделение					



Площадь		6012 кв.м.	
№	X	Y	Длина
149	407 973,69	1 213 655,68	5,02
150	407 971,16	1 213 660,02	6,16
151	407 971,77	1 213 666,15	5,01
152	407 966,79	1 213 666,65	1,10
153	407 966,68	1 213 665,56	2,68
154	407 964,20	1 213 664,55	5,21
155	407 966,10	1 213 659,70	13,22
156	407 954,56	1 213 653,25	1,59
157	407 953,33	1 213 652,25	45,83
158	407 921,57	1 213 619,21	137,08
159	407 827,40	1 213 519,59	55,66
160	407 789,35	1 213 478,97	0,52
161	407 788,97	1 213 479,32	5,00
162	407 785,57	1 213 475,65	0,50
163	407 785,94	1 213 475,31	24,50
164	407 769,31	1 213 457,32	2,96
165	407 767,17	1 213 459,37	4,99
166	407 763,72	1 213 455,76	3,00
167	407 765,88	1 213 453,68	24,70
168	407 748,82	1 213 435,82	1,07
169	407 748,02	1 213 436,53	5,00
170	407 744,70	1 213 432,79	1,20
171	407 745,60	1 213 432,00	65,31
172	407 705,70	1 213 380,29	6,00
173	407 700,95	1 213 383,95	5,00
174	407 697,89	1 213 379,99	5,61
175	407 702,34	1 213 376,57	11,61
176	407 694,18	1 213 368,31	5,67
177	407 689,98	1 213 372,12	5,00
178	407 686,62	1 213 368,42	5,58
179	407 690,75	1 213 364,67	117,15
180	407 611,71	1 213 278,20	22,12
181	407 597,35	1 213 261,38	11,20
182	407 588,83	1 213 268,65	5,00
183	407 585,59	1 213 264,84	11,19
184	407 594,11	1 213 257,58	4,78
185	407 591,01	1 213 253,94	9,82
186	407 581,19	1 213 254,14	15,73
187	407 565,46	1 213 254,46	29,78
188	407 536,42	1 213 261,06	44,76
189	407 491,74	1 213 258,40	106,13
190	407 388,28	1 213 234,74	115,01
191	407 277,39	1 213 204,25	44,47
192	407 239,61	1 213 180,79	212,35
193	407 035,87	1 213 120,95	12,59
194	407 024,12	1 213 125,46	5,00
195	407 022,32	1 213 120,79	14,29
196	407 035,66	1 213 115,67	214,71
197	407 241,67	1 213 176,18	44,44
198	407 279,42	1 213 199,62	114,17
199	407 389,50	1 213 229,89	105,61
200	407 492,45	1 213 253,43	43,64
201	407 536,01	1 213 256,03	27,74
202	407 563,06	1 213 249,88	7,46
203	407 562,91	1 213 242,42	5,00
204	407 567,91	1 213 242,32	7,08
205	407 568,06	1 213 249,40	11,03
206	407 579,09	1 213 249,17	6,89
207	407 578,95	1 213 242,28	5,00
208	407 583,95	1 213 242,18	6,88
209	407 584,09	1 213 249,06	9,18
210	407 593,27	1 213 248,90	10,14
211	407 599,86	1 213 256,61	24,03
212	407 615,46	1 213 274,89	120,04
213	407 696,45	1 213 363,49	16,95
214	407 708,36	1 213 375,55	70,13
215	407 751,20	1 213 431,08	29,50
216	407 771,58	1 213 452,41	29,56
217	407 791,65	1 213 474,11	57,62
218	407 831,04	1 213 516,17	137,05
219	407 925,19	1 213 615,76	45,11
220	407 956,45	1 213 648,28	13,62
221	407 968,21	1 213 655,15	2,30
222	407 969,37	1 213 653,16	5,00

— граница образуемого земельного участка

Изм.	Нач.уч.	Лист	№ док.	Подпись	Дата			
						"Газоснабжение улиц Макаровка, Садовая, Горловка, Кривандина в с. Ивановское Рыльского района Курской области" Газопроводы низкого давления.		
						Масштаб	Лист	Листов
						1:5000	4	4
						Курский филиал ФГУП "Ростехинвентаризация - Федеральное БТИ" Рыльское отделение		

